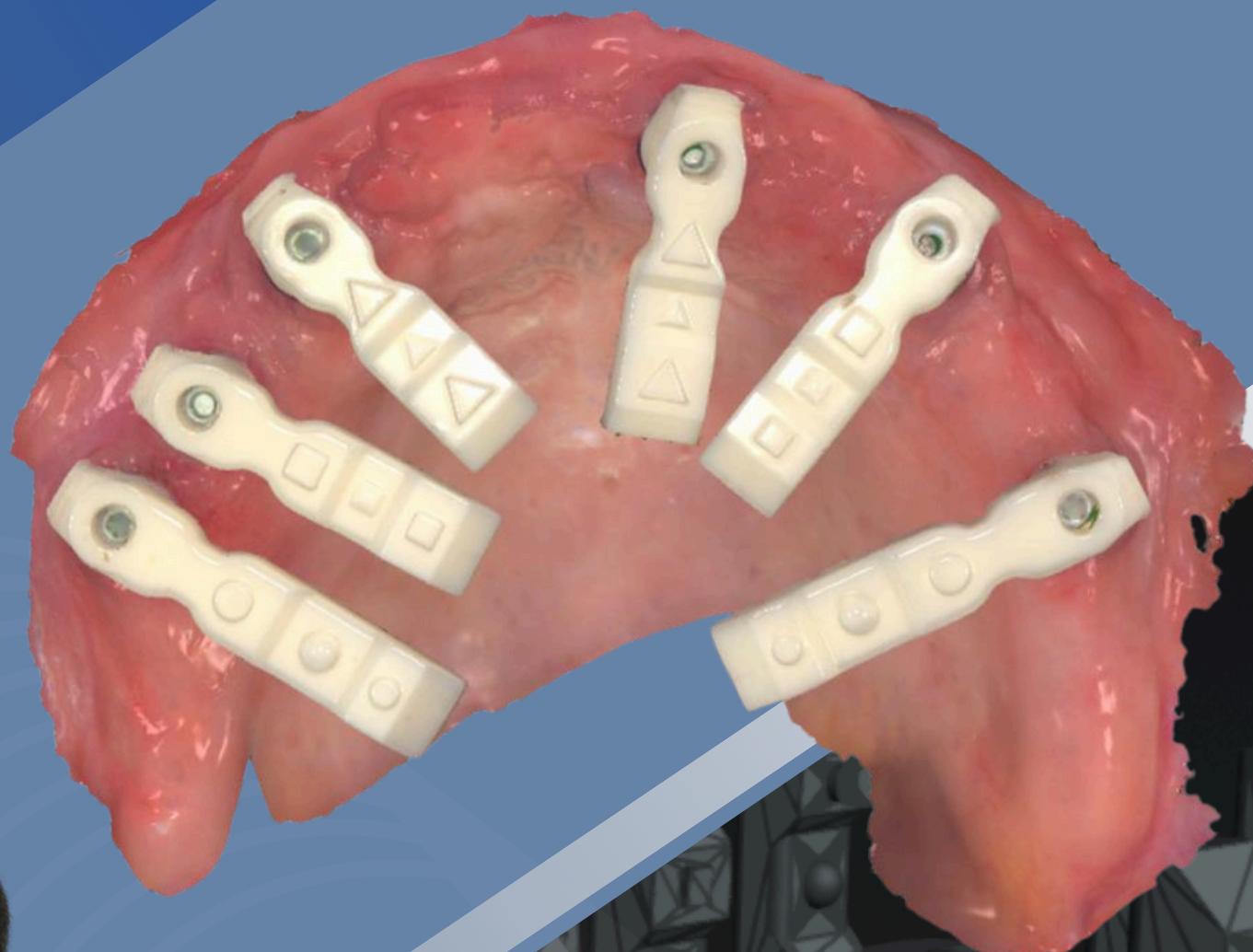


AXISBODY V2



SCANBODY HORIZONTAL IMPRESSO



ANDREWS PORTO
SPEAKER



www.andrewsplanning.com.br



@andrewsporto

Alterações importantes

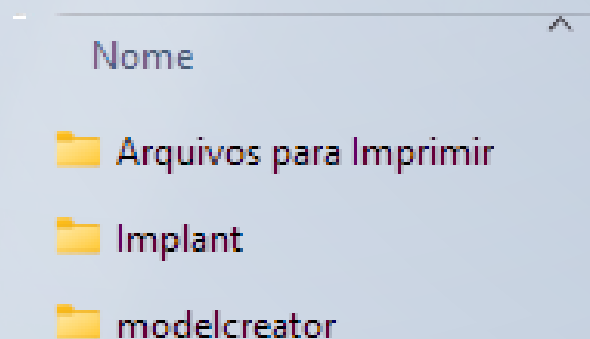
Versão 2.0

- Correção de Bugs de canais fechados
- Inclusão de mais marcas de implantes
- Desenhos do Scanbodies foram alterados para melhor escaneamento
- Incluídos scanbodies com conexão em Titânio (usados tibase NEODENT para minipilar)
- Incluídos Micropilares nas marcas Neodent e Implacil

Como instalar

1- Descompacte o arquivo do AxisBody

2- Copie os diretórios “Implant” e “Modelcreator” para o diretório Library do seu Exocad DentalCAD



3- O diretório AXISBODY contém os arquivos de transferentes que serão impressos.



Visite nosso site

www.andrewsplanning.com.br

Como usar

O transferente digital foi desenvolvido com compatibilidade nas seguintes marcas:

- Neodent - Direto / Link
- Implacil - Direto / Link
- Signo Vinces - Link com 3 tamanhos e folgas
- Strauman - Direto / Link (SRA 3.5 e 4.6)
- TitaniumFix - Direto / Link
- Bio - Direto / Link
- Plenum - Direto / Link
- Singular - Direto / Link
- SIN - Direto / Link
- MIS - Direto / Link
- GMI - Direto/Link
- Conexão - Direto/Link
- ZumVie - Direto/Link
- ArcSys - Direto/Link
- DSP - Direto/Link

Foi utilizado os analógos das marcas originais digitais e indicadas na biblioteca

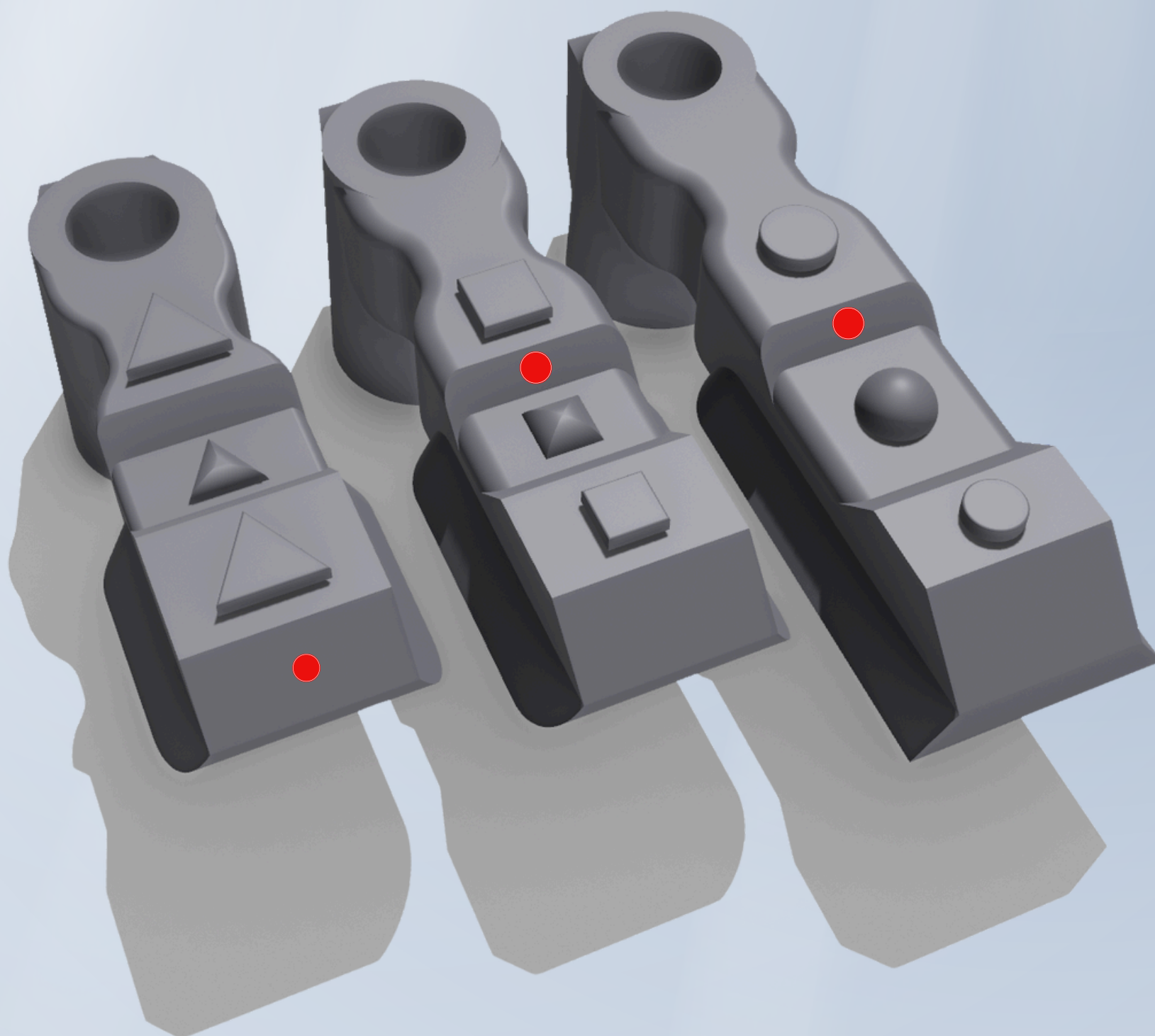


Visite nosso site

www.andrewsplanning.com.br

Alinhamento

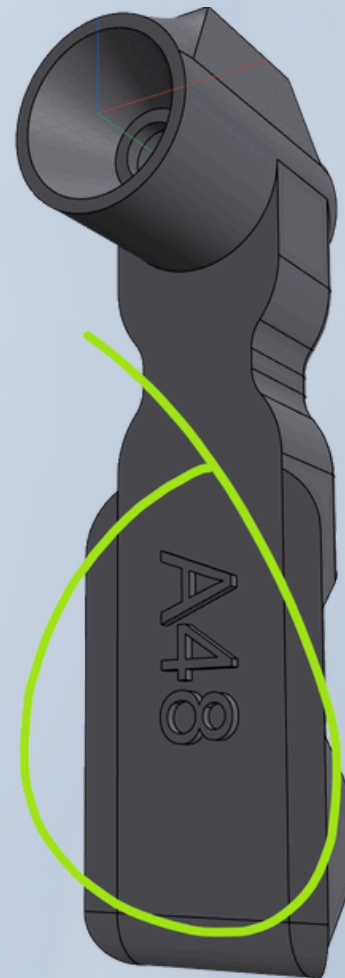
O alinhamento acontece pelos pontos marcados em vermelho. Veja que para o Triângulo o ponto é diferente.



Visite nosso site

www.andrewsplanning.com.br

Arquivos para imprimir



SYS - ArcSys

MM - MicroPilar impresso (Neodent)

MT - MicroPilar com Tibase (Neodent)

A48 - Minipilar universal (exceto Straumann e ArcSys)

48M - Minipilar universal com Tibase (exceto Straumann e ArcSys)

A35 - Straumann SRA 3.5

A46 - Straumann SRA 4.6

Foi utilizado os analógos das marcas originais digitais e indicadas na biblioteca

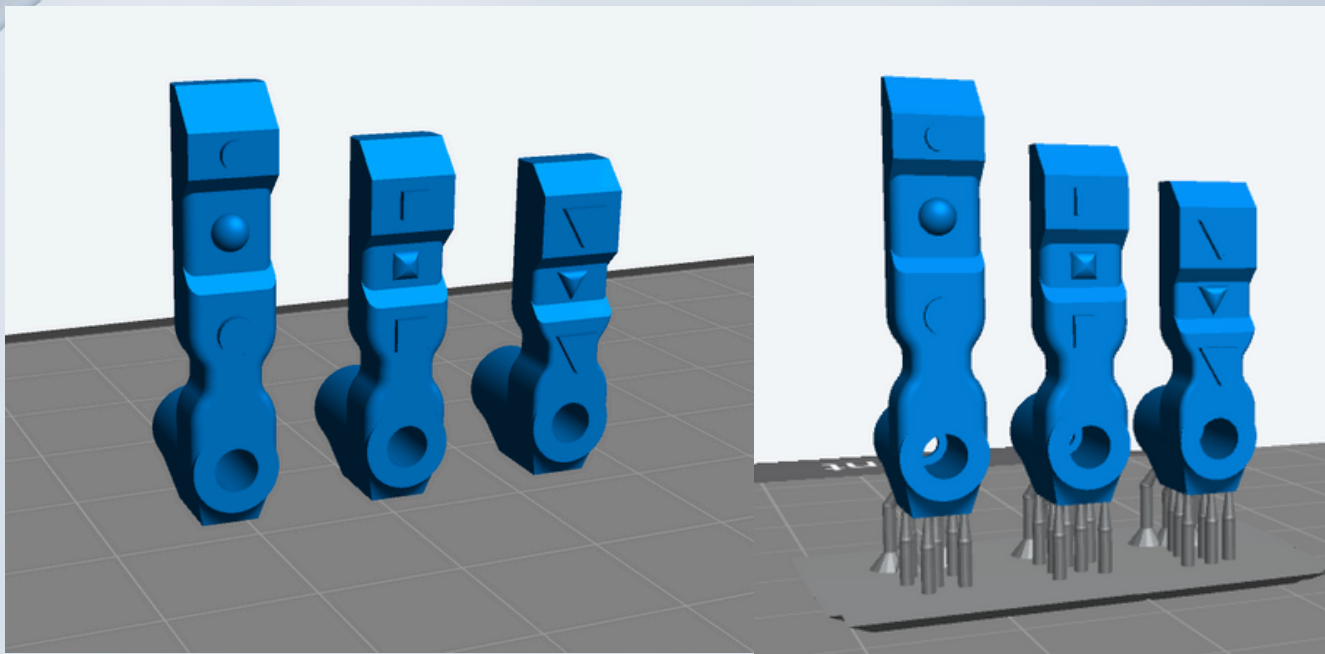


Visite nosso site

www.andrewsplanning.com.br

Como imprimir

1- Os transferentes foram projetados para serem impressos na posição abaixo com/sem suporte (depende da impressora e resina). Necessário uma impressão altamente calibrada.



2- Pode-se medir a largura do transferente com um paquímetro. Largura: 4.8mm (fora do chanfro)



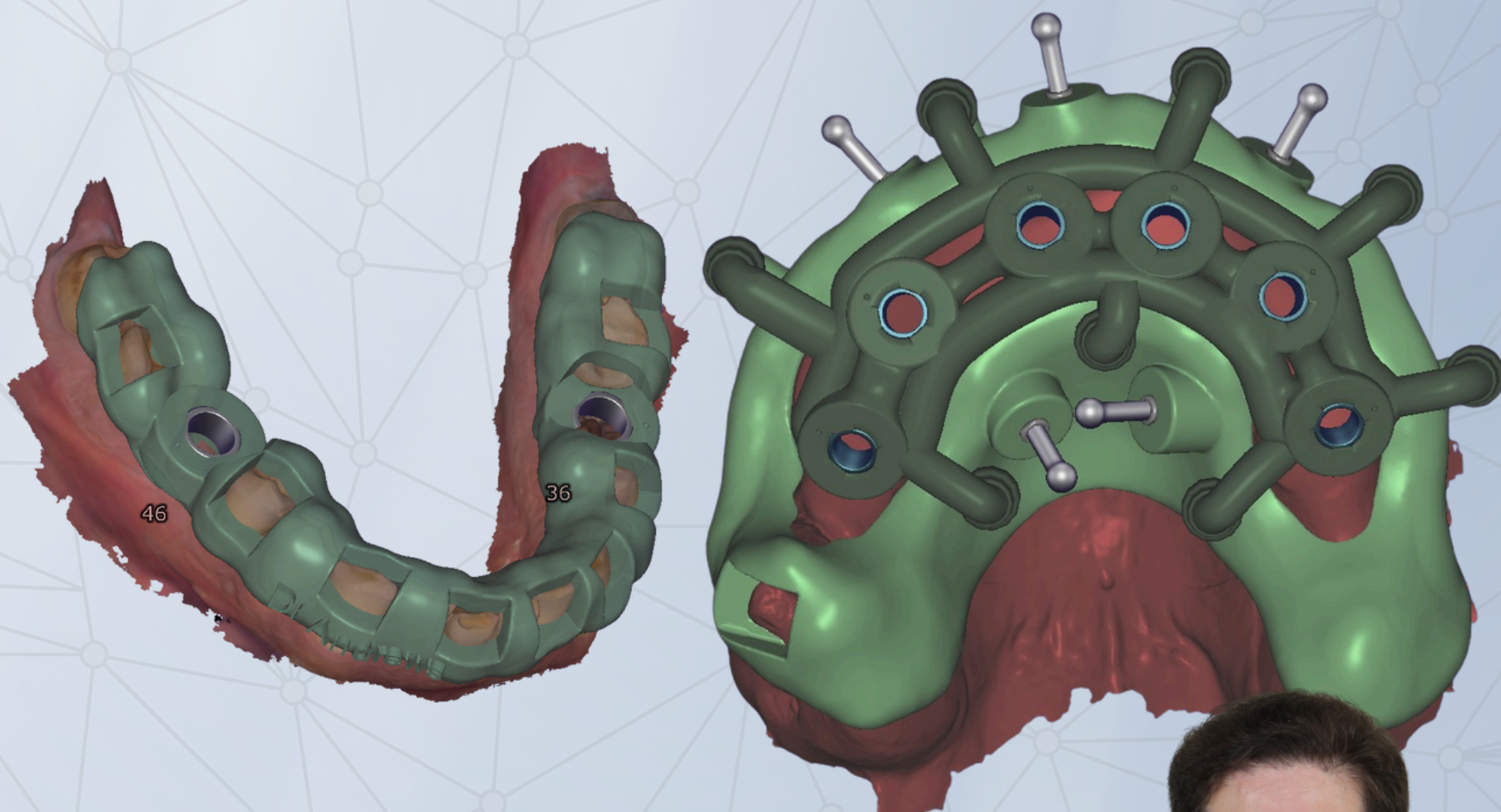


STEP by GUIDE

DO DENTOSUPORTADO
AO EMPILHADO

Fluxo 100% Exocad
DentalCad/Exoplan

Aprenda a planejar cirurgias guiadas simples e complexas



Curso On-line

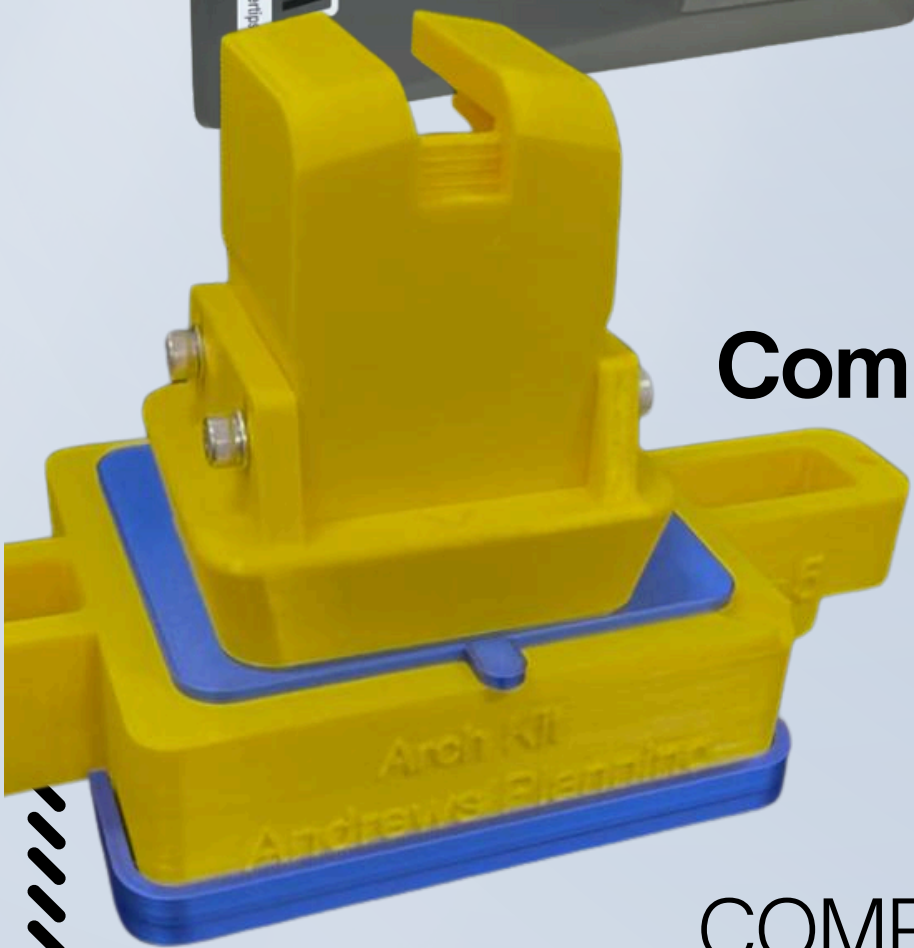
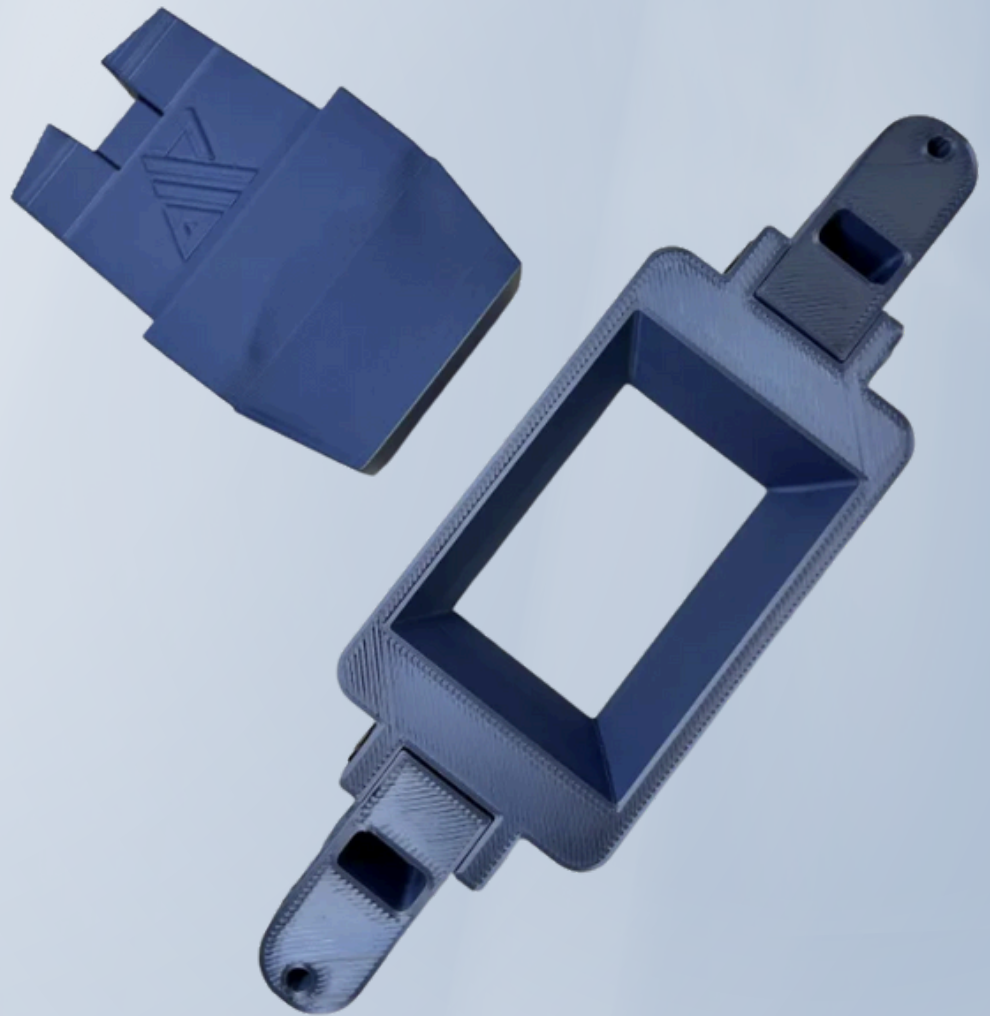
[Clique Aqui](#)



@andrewsporto



Kit reduzidos para vários modelos.



Com base em aço



COMPRA AQUI

www.andrewsplaning.com.br



Links Úteis

Nosso Site

[Andrews Planning](#)

Instagram

[Andrews Porto](#)

[Andrews Planning](#)

Live sobre Axisbody

[Live no Youtube](#)





Mentoria e Cursos



@andrewsporto



@andrewsplanning



(86) 99579-9595



Visite nosso site

www.andrewsplanning.com.br